

Стрела гидравлическая раздаточно-распределительная СГРР-024

Предназначена для подачи бетонной смеси на высоту и в труднодоступные места при возведении зданий и сооружений из монолитного бетона и железобетона, строительстве мостов, тоннелей и т.д. Стрела рассчитана на работу с бетононасосом стационарно-прицепным МоАЗ-8901.



Конструкция стрелы

Количество секций, шт	4
Тип раскладывания	Z
Длина секций	
– 1-я секция, мм	6900
– 2-я секция, мм	5600
– 3-я секция, мм	5800
– 4-я секция, мм	5450
Длина конечного подающего шланга, мм	3000
Угол раскладывания секций	
– 1-я секция, град	90
– 2-я секция, град	180
– 3-я секция, град	245
– 4-я секция, град	245
Угол поворота стрелы	
– в вертикальной плоскости, град	90
– в горизонтальной плоскости, град	370
Высота мачты, мм	20000
Длина колонн опорных,	4000
Система управления – проводная дистанционная	

Система подачи бетонной смеси

Теоретическая производительность, м ³ /час	15...140
Макс. теоретическое расстояние подачи, м	
– по горизонтали	24
– по вертикали:	
при установке внутри здания не менее, м	100
при установке возле здания не более, м	42
Диаметр подающих трубопроводов, мм	125
Максимально допустимое давление смеси на стенки бетоновода, МПа	11

Электрооборудование

Электроснабжение, В/Гц	380/60
– однопроводное, постоянного тока	
– предусмотрена защита электроаппаратов	
– предусмотрена установка системы аварийного останова стрелы	
– наличие контрольно-измерительных приборов	

Гидравлическая система

Два гидравлических цилиндра для подъема стрелы по этажам при установке внутри здания

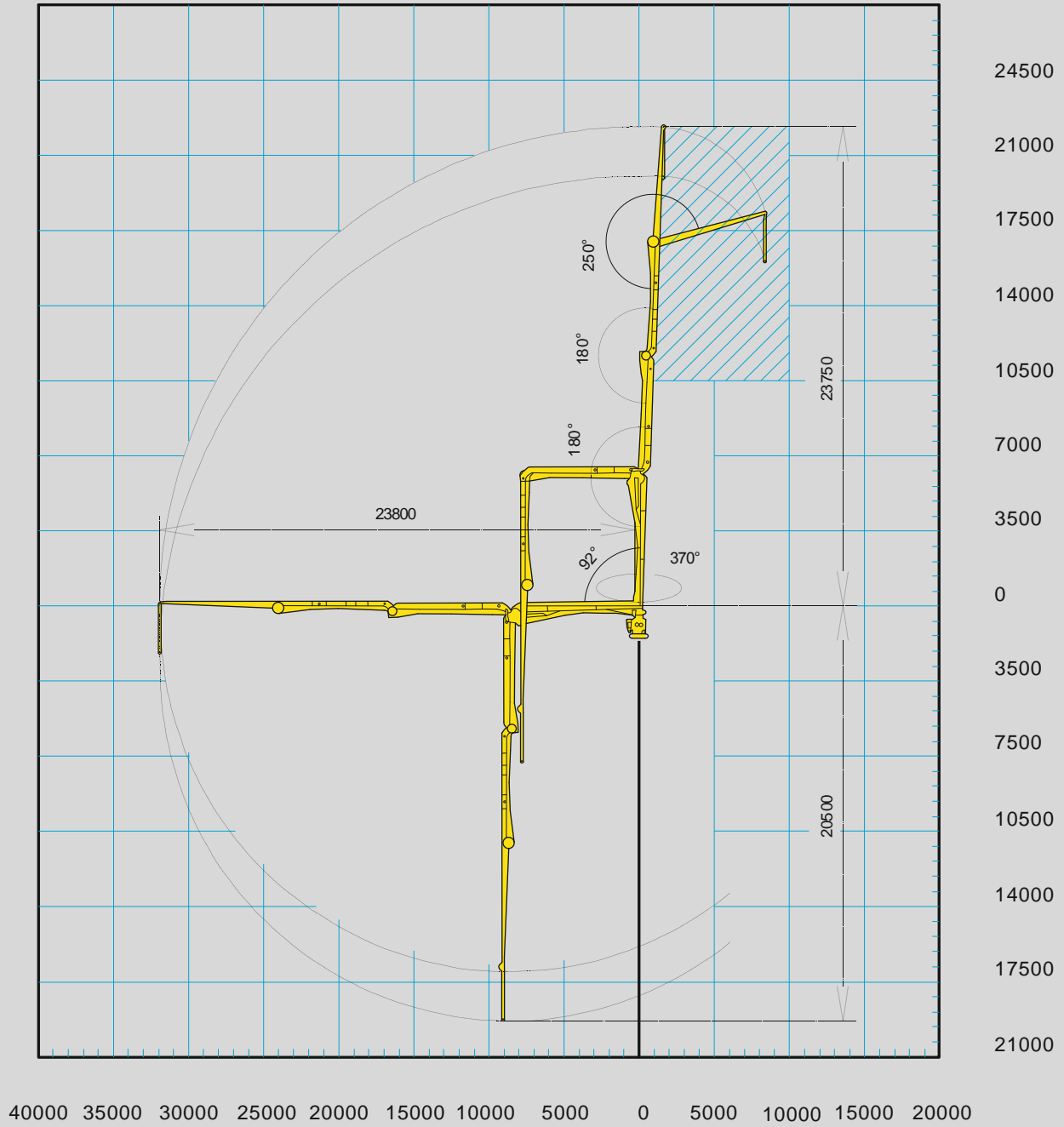
Металлоконструкция

5 четырехметровых сварных колонн из листового проката низколегированной стали, устанавливаемых одна на одну и соединяемых между собой зацементированными болтами. К колоннам крепятся бетоноводы и лестничные проемы, на последней колонне монтируется рабочая площадка и непосредственно стрела с насосной станцией. При установке возле здания вся конструкция устанавливается на крестообразную опору, крепящуюся анкерными болтами. При установке внутри здания вся конструкция устанавливается на 3 межэтажные площадки.

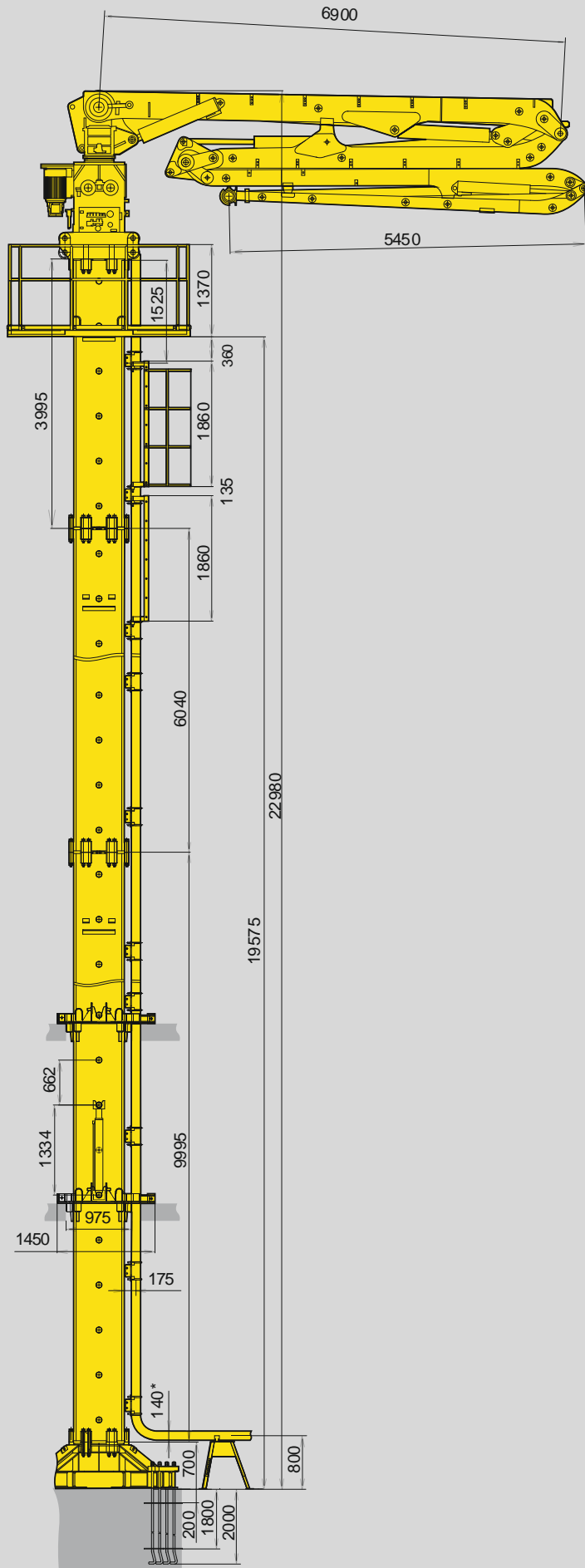
Технические характеристики

Максимальная подача стрелы (вылет), м	24
Максимальная высота подачи бетонной смеси при полной сборке от нулевой отметки, м	42
Теоретическая производительность перекачки бетона, м ³ /ч	90
Количество секций, шт	4 (5)
Тип складывания	Z
Высота мачты, мм	10 000 / 6 000 / 4 000
Электроснабжение, В/Гц	380/60
Диаметр подающих трубопроводов (внутренний), мм	125
Система управления	проводная/радио дистанционная
Длина конечного подающего шланга, мм	3 000
Мощность электродвигателя гидростанции, кВт	15
Полная масса (без подающих трубопроводов), кг	7 000
Масса:	
– стрела	3500
– колонна 10 м	3137
– колонна 6 м	2008
– колонна 4 м	1428
– основание	1133
Габаритные размеры (Д x В x Ш), мм	9 700 x 19 000 x 1 930
Максимальная подача стрелы (вылет), м	24

Рабочая диаграмма



Габаритные размеры



ОАО «Белорусский автомобильный завод»
– управляющая компания холдинга «БЕЛАЗ-ХОЛДИНГ»
Ул. 40 лет Октября, 4, 222160, г. Жодино, Республика Беларусь
тел: +375 1775 3-26-23, 3-37-37, 3-27-82
факс: +375 1775 7-01-37
e-mail: office@belaz.minsk.by
www.belaz.minsk.by

Филиал ОАО «БЕЛАЗ» – Могилевский автомобильный завод им. С.М.Кирова»
Витебский проспект, 5, 212601, г. Могилев
Республика Беларусь
телефон/факс: +375 222 42-37-82, 42-36-53, 42-27-03
e-mail: moaz@newmail.ru